



UNIVERZITA KARLOVA
3. LÉKAŘSKÁ FAKULTA

VADEMECUM

průvodce doktorským postgraduálním studiem



úvodní slovo

Milé studentky, milí studenti, kolegyně a kolegové,
Vademecum, aneb průvodce doktorským postgraduálním studiem, vzniklo z důvodu potřeby maximálního usnadnění orientace v doktorském studiu na 3. lékařské fakultě UK. Je určeno nejen uchazečkám a uchazečům o doktorské studium na naší fakultě, kterým pomůže s rozhodováním před podáním přihlášky a provede je vším, co je k zahájení studia zapotřebí učinit. Ale hlavně je určeno našim doktorandkám a doktorandům, aby je seznámilo se všemi možnostmi, které studium na naší fakultě přináší a rovněž vyžaduje. Seznámí je s jejich právy, povinnostmi, ale rovněž bonusy, které mohou získat, pokud své studium budou absolvovat aktivně a úspěšně. Ve Vademecu kromě informací týkajících se Vašich studijních povinností naleznete také tipy pro financování Vašeho výzkumu, důležité kontakty, ale i praktické informace týkající se stravování a bydlení. Pevně věřím, že Vám tento průvodce poslouží.

S přáním úspěšného doktorského studia na 3.Lf UK

prof. MUDr. Romana Šlamberová, Ph.D.

proděkanka pro doktorské studium a studentskou vědeckou činnost



důležité kontakty a odkazy

Oddělení administrativy vědy a výzkumu



Oborové rady (OR) – Akademie věd ČR



Doktorské studium 3. LF UK



Kolegium děkana



Potřebné formuláře



Platforma doktorského studia – vzdělávání pro doktorandy



Facebook – doktorandi na 3. LF UK



Oddělení administrativy vědy a výzkumu

Komplexně zajišťuje administrativu doktorského studia, habilitačních řízení a řízení ke jmenování profesorem, organizaci a zasedání vědecké rady

Administrativně zajišťuje projekty VaV, zejména výzkumných záměrů a center, AZV ČR, GA ČR, GA UK atd.

Na odd. administrativy vědy a výzkumu se k rukám referentek (p. Vlčková, p. Jizbová) odevzdávají žádosti o navýšení stipendia, např. za publikační činnost (odevzdat žádost + tištěný článek)

Rovněž se na odd. administrativy vědy a výzkumu odevzdává žádost o vykonání státní zkoušky, žádost o změnu tématu atd.

KONTAKTY

Vedoucí

Mgr. Jaromír Chlapec

420 26710 2260

jaromir.chlapec@lf3.cuni.cz

Odborný referent

Mgr. Kateřina Cenkerová

420 26710 2234

katerina.cenkerova@lf3.cuni.cz

Tereza Jizbová, DiS.

420 26710 2229

tereza.jizbova@lf3.cuni.cz

Ing. Jitka Miškovská

420 26710 2223

jitka.miskovska@lf3.cuni.cz

Jana Skálová, DiS.

420 26710 2363

jana.skalova@lf3.cuni.cz

Kateřina Sojková

420 26710 2226

katerina.sojkova@lf3.cuni.cz

Hana Vlčková

420 26710 2230

hana.vlckova@lf3.cuni.cz



komise pro doktorské studium na 3.LF UK

prof. MUDr. Romana Šlamberová, Ph.D. – předsedkyně

prof. MUDr. František Duška, Ph.D.

MUDr. Josef Fontana, Ph.D.

doc. MUDr. Jan Gojda, Ph.D.

MUDr. Kateřina Grygarová

doc. MUDr. Jan Hrudka, Ph.D.

Mgr. Marina Jeřábková

MUDr. Karel Kieslich

MUDr. Adéla Krajčová, Ph.D.

MUDr. Václav Melenovský

MUDr. Eva Miletínová, M.Sc.

prof. MUDr. Pavel Osmančík, Ph.D.

Mgr. Lenka Rossmeislová, Ph.D.

MUDr. Albert Štěrba

MUDr. Jakub Sulženko, Ph.D.

MUDr. Tomáš Sychra



přijímací řízení

Založení, potvrzení a zaplacení přihlášky

Student doloží další potřebné dokumenty: strukturovaný odborný životopis, školitelem schválenou anotaci výzkumného projektu, uvažované krytí výzkumu, doklad o zaplacení přihlášky, přílohu k přihlášce, doklad o ukončeném vysokoškolském vzdělání, ostatní doklady: např. přehled dosavadních publikací uchazeče, doklad o státní zkoušce z angličtiny, doklad o vědecké praxi doma či v zahraničí apod.

Po vyplnění je nutné přihlášku s ostatními formuláři vytisknout, podepsat a odeslat či donést na Oddělení administrativy vědy a výzkumu

Student bude pozván na osobní přijímací pohovor, kde představí plán výzkumu, a to v českém i anglickém jazyce

Přijímacího pohovoru se účastní i školitel



téma PhD studia

Téma se domlouvá se školitelem



U výběru tématu zvažte jeho aktuálnost, zajímavost, proveditelnost a časovou náročnost pro dokončení projektu včetně rezervy, financování (zda má školitel zajištěny grantové prostředky či jiné finanční zdroje)



Berte v potaz i to, kdo vás povede při realizaci projektu, zda má zkušenosti a danému tématu rozumí, zda má čas a chuť se na tématu podílet



Ideálně by mělo téma být aktuální, zajímavé, s co nejvyšším možným vědeckým impaktem, realizovatelné ve standardní době studia DSP (zpravidla 4 roky) a co nejméně finančně náročné



Student si nemůže sám měnit téma nebo název své disertační práce - pokud mu název/téma z nějakého důvodu nevyhovuje, je třeba podat žádost (formulář Obecná žádost), která musí být doporučena školitelem.

U změny tématu DP je nutné k žádosti přiložit ještě anotaci nového tématu DP. Změnu schvaluje OR.



Pokud chce student mít kromě školitele také konzultanta, musí si o něj požádat



Pamatujte, že danému tématu se budete výzkumně věnovat několik dalších let



studijní informační systém a ISP

Studijní informační systém (SIS)



V 1. roce do 2 měsíců sestavit Individuální studijní plán - ISP - (včetně osnovy) - schvaluje školitel a Oborová rada



Hodnocení plnění ISP probíhá v SIS na konci každého akademického roku studentem i školitelem - nutné dodržet termíny



Směrnice děkana 2022/02 obsahující pravidla vytvoření a dodržování ISP v 1. ročníku a povinnosti pro postup do 2. ročníku



Vložení disertační práce do SIS



průkaz studenta

Průkazy UK

Studentům je vydáván průkaz studenta, obsahující tzv. univerzitní číslo osoby (UKČO), které se dále stává základním identifikátorem osoby na UK

Průkaz je nutný pro přístup do Studijního informačního systému (SIS) a dalších univerzitních systémů

Každý student si při prvním vydání průkazu zvolí, zda chce vydat obyčejný Průkaz studenta UK nebo Průkaz studenta UK s licencí ISIC (International Student Identity Card). Vydání Průkazu studenta UK je bezplatné, vydání Průkazu studenta UK s licencí ISIC či prodloužení platnosti licence ISIC je zpoplatněno. Současně s vydáním Průkazu studenta UK obdrží student automaticky generované heslo platné 5 dnů pro vstup do informačních systémů UK a 3. LF UK

VÝDEJNÍ CENTRA

UK Point, Celetná 13, 110 00 Praha 1, tel. 224 491 610

Právnická fakulta UK, nám. Curieových 7, Praha 1, v přízemí, místnost č. 34, tel. 221 005 487

Matematicko-fyzikální fakulta UK, Ke Karlovu 3, Praha 2, druhý suterén, místnost M 266, tel. 221 911 468



informace o studiu

Standardní doba studia doktorského studijního programu trvá 4 roky podle akreditace příslušného programu



Maximální doba studia v doktorském studijním programu činí 8 let a počítá se od prvního dne akademického roku, do něhož se uchazeč zapsal



Studium v doktorských studijních programech **se nečlení do jednotlivých úseků studia a neuskutečňuje se v kreditním systému**



Studium sleduje a hodnotí OR. Každá oborová rada má odlišné podmínky ke studiu a zejména odlišné podmínky pro absolvování



Studovat lze v prezenční či kombinované formě studia



povinnosti studenta

Základní informace pro studenta doktorského studijního programu



Manuál pro doktorské studium



V 1. ročníku zápis do doktorského studia, ve vyšším ročníku se již nezapisuje



Sestavení Individuálního studijního plánu (ISP)



Každoroční hodnocení plnění povinností ISP – studenti hodnotí do konce srpna a je nutné dodržet deadline



V 1. ročníku student musí sepsat přehledový článek týkající se tématu dizertační práce a musí ho zaslat do redakce časopisu (alternativou může být článek in extenso s vlastními výsledky)



povinnosti studenta

Absolvování minimálně 2 povinných kurzů – přehled kurzů



Zkouška z anglického jazyka/ doložení mezinárodně uznávané
či státní jazykové zkoušky – úroveň C doložit či splnit v 1. ročníku



Složení státní doktorské zkoušky (doporučeno nejpozději ve 3. ročníku)



2-3 publikace (dle OR) k tématu disertační práce v časopise s IF nad 1.0,
kde alespoň u jedné z nich musí být uchazeč prvním autorem



Vypracování disertační práce na určené téma na požadované úrovni
a doložení impaktovaných publikací v přihlášce k obhajobě disertace



Obhajoba disertační práce



Zahraniční stáž je doporučena nebo povinná v závislosti na konkrétní OR



splnění povinností v 1. ročníku

Student zapisující se do prvního ročníku doktorského studia má povinnost splnit níže uvedené tři povinnosti, které si vloží do svého ISP



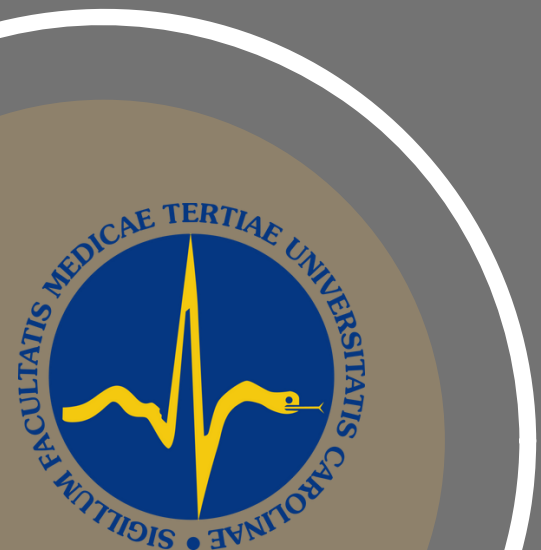
Zkouška z anglického jazyka/ doložení mezinárodně uznávané
či státní jazykové zkoušky – úroveň C doložit či splnit v 1. ročníku



V 1. ročníku student musí sepsat přehledový článek týkající se tématu
dizertační práce a musí ho zaslat do redakce časopisu (alternativou může
být článek in extenso s vlastními výsledky)



Účast na kurzu doporučeném kteroukoli oborovou radou DSP, kurzu
tematicky odpovídajícím studovanému oboru, nebo kurzu
poskytujícím obecné předpoklady pro vědeckou činnost



stipendia a jejich navyšování

Přiznávání stipendií



Základní doktorandské stipendium DSP činí 25 000 Kč měsíčně pro studenty pouze prezenčního studia (v kombinované formě studia student nemá nárok na pravidelné doktorandské stipendium)



V případě nesplnění některých povinností dle ISP a následným závěrečným hodnocením "B" může děkan na návrh oborové rady studentovi již přiznané doktorandské stipendium snížit, a to až o 50 %



Opatření děkana č. 1/2025 - stanovení výše stipendia



Navýšení o 2 000 Kč měsíčně za absolvování SDZ



Nutné vždy podat žádost o navýšení stipendia na Oddělení administrativy vědy a výzkumu



další možnosti financování

FINANCOVÁNÍ VĚDY

Akademičtí pracovníci mohou žádat o velké projekty, viz níže, jejichž součástí může být i student doktorandského studia



Studentské granty GAUK (Grantová agentura UK)



Projekty SVV (Specifický vysokoškolský výzkum)



Další možnosti závisí na školiteli

Granty GAČR **Granty AZV**

Institucionální financování (Cooperatio)

Granty TAČR



Projekty nejsou vyhlašovány pravidelně - více info ZDE



Povinnost zajištění financování vědeckého projektu je primárně odpovědností školitele, student nenese hlavní zodpovědnost



COOPERATIO

Program základní institucionální podpory vědy a výzkumu
na Univerzitě Karlově

...
Zásady programu Cooperatio - opatření rektora

...
Struktura vědních oblastí a oborů programu Cooperatio sestává
ze 43 vědních oblastí v rámci 4 panelů

...
Každý doktorand je povinnen se přihlásit k nejméně jednomu vědnímu oboru
(doporučuje se stejný, ke kterému je přihlášen školitel)

...
K vědním oborům se akademičtí, vědečtí pracovníci a studenti doktorských
studijních programů uskutečňovaných na 3. LF UK
mohou přihlašovat **ZDE**



studentská vědecká konference 3. LF UK

SVK



Každoročně pořádaná v květnu



Každoročně 80-100 příspěvků ve 4 sekcích



Každý doktorand by se měl alespoň 1x za studium zúčastnit



Účast doktorandů - příspěvky v angličtině



publikační činnost

2-3 publikace (dle QR) k tématu disertační práce v časopise s IF nad 1.0,
kde alespoň u jedné z nich musí být uchazeč prvním autorem



Publikace by měly být zadány do QBD - Osobní bibliografická databáze

3. LF - systém, který slouží k evidenci publikací



Doktorandi mají povinnost uvádět na publikacích afiliaci fakulty

- viz příkaz děkana 2022/03



Přehledový článek v 1. ročníku - alespoň zaslán do redakce v době hodnocení ISP



Pozor na predátorské časopisy.



Apel děkana na publikační etiku



Centrum pro podporu open science



stáže a mobilita

Zahraniční stáž je doporučena nebo povinná v závislosti na konkrétní OR

• • •
zahraniční pobyty a stáže

ERASMUS

CEEPUS

FREE MOVERS

• • •
Aliance 4EU+ 4EU+na Univerzitě Karlově

• • •
Mezinárodní spolupráce UK

• • •
COTUTELLE - Doktorské studium pod dvojím vedením disertační práce



disertační práce

Témata dizertačních prací se evidují ve Studijním informačním systému UK (SIS) - v aplikaci Témata práce (Výběr práce)

Změna v tématu dizertační práce se provádí na základě žádosti studenta (obecná žádost), a potvrzení školitele - vyřizuje referentka pro doktorské studium

K žádosti o změnu tématu se přikládá nová anotace

Obhajoby



státní doktorská zkouška

Na SDZ se nelze přihlásit přes SIS, podává se žádost
(podat včas - dlouhé čekací lhůty)



Nutné splnění předepsaných studijních povinností stanovených v ISP
podle požadavků příslušné OR



U některých OR je vyžadován literární přehled - viz popisy OR



Přihlášení přes žádost o vykonání státní zkoušky podanou na Oddělení
administrativy vědy a výzkumu 3. LF UK



Příslušná OR navrhne termín konání



Otázky k SDZ jsou specifické dle OR



evaluace výuky

Jednou za 3 roky



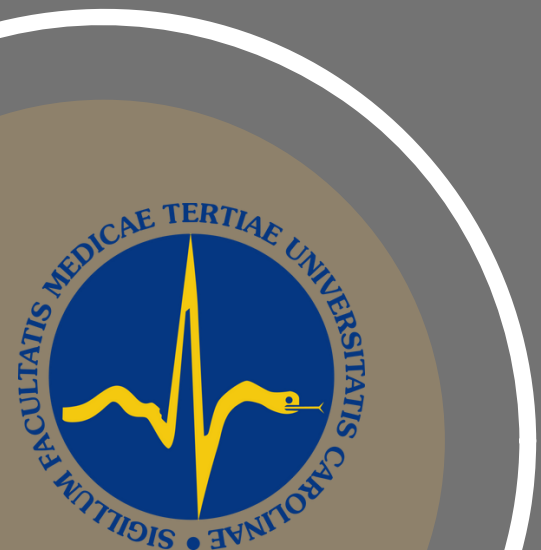
Anonymní hodnocení



Elektronická forma hodnocení



Vzory dotazníku: Postgraduate Research Experience Survey (PRES, VB)
a Postgraduate Research Experience Questionnaire (PREQ, Austrálie)



elektronické zdroje

Portál elektronických zdrojů Univerzity Karlovy (PEZ) zpřístupňuje na jednom místě informace o všech elektronických informačních zdrojích (EIZ) dostupných na UK



Pro spuštění vzdáleného přístupu k elektronickým zdrojům vstupujte přes portál elektronických zdrojů PEZ UK



Hledání elektronických zdrojů



SVI - středisko vědeckých informací



SVI nabízí odborné elektronické knihy a plnotextové studijní materiály.



koleje, menzy

Možnost bydlení na kolejích



Mimopražským studentům prezenční formy studia nabízí univerzita ubytování na koleji



Možnost bydlení ve startovacích bytech pro mladé akademiky a vědce do 34 let – nutné sledovat termíny a podat žádost



Možnost stravování v menzách nebo bufetech – bufet 3.LF, závodní jídelna FNKV – příspěvek UK na stravování (nutná čipová karta)



Další tipy na jídlo v okolí 3. lékařské fakulty: Malý Eden, Želivárna



přerušeni studia

Děkan na žádost studenta doktorského studijního programu studium přeruší



Doba přerušeni se však započítává do maximální doby studia



V období, kdy probíhá roční hodnocení ISP, není možné přerušit studium



Přerušeni se do maximální doby studia nepočítá, pokud se jedná o důvody zdravotní nebo důvody spojené s těhotenstvím a rodičovstvím, jež musí být doloženy příslušnými dokumenty



K přerušeni studia použijte opět formulář Žádost studenta (obecná), + příslušnou dokumentaci k jednotlivým důvodům přerušeni (kopie lékařské zprávy, kopie těhotenského průkazu, kopie rodného listu dítěte)



tutorský systém

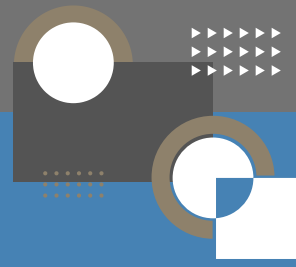
Každý student může využít tzv. tutorského systému - k dispozici je **juniorní** nebo **seniorní** tutor



Juniorní tutor je student doktorského programu z vyššího ročníku, na kterého se lze obrátit v případě dotazů ohledně studia



Seniorní tutor je školitel a je na něj možné se obrátit v případě závažnějších problémů





seznam tutorů pro rok 2023/2024

Seniorní tutor **prof. MUDr. Romana Šlamberová, Ph.D.** romana.slamberova@lf3.cuni.cz

Juniorní tutoři dle studijních programů

Biologie a patologie buňky

MUDr. Adéla Krajčová, Ph.D.
adela.krajcova@lf3.cuni.cz

Fyziologie a patofyziologie člověka

MUDr. Bc. Kateřina Koudelková
katerina.koudelkova@lf3.cuni.cz

Lékařská biofyzika

MUDr. Václav Melenovský
vaclav.melenovsky@lf3.cuni.cz

Experimentální chirurgie

MUDr. Tomáš Sychra
tomas.sychra@lf3.cuni.cz

Kardiovaskulární vědy

MUDr. Václav Melenovský
vaclav.melenovsky@lf3.cuni.cz

Neurovědy

MUDr. Albert Štěrba
albert.sterba@lf3.cuni.cz

Farmakologie a toxikologie

MUDr. Václav Melenovský
vaclav.melenovsky@lf3.cuni.cz

Nutriční a metabolické vědy

MUDr. Bc. Kateřina Koudelková
katerina.koudelkova@lf3.cuni.cz

Preventivní medicína a epidemiologie

Mgr. Marina Jeřábková
marina.jerabkova@lf3.cuni.cz

výhody a nevýhody studia

Výhody



Up-to-date v dané tématice

Expertiza

Kritické myšlení a orientace ve "vědě"

Akademická kariéra

Flexibilní pracovní doba

Získání nových kontaktů

Stáž v zahraničí

Získání nových dovedností

Klinické úvazky v kombinaci s doktorským studiem

Nevýhody



Klinické úvazky v kombinaci s doktorským studiem

Práce často mimo normální pracovní dobu

Rizika



Neúspěšné výsledky výzkumu

Obtíže s publikováním

Studium PhD je prvním krokem k Vaší vědecké a akademické kariéře!





UNIVERZITA KARLOVA
3. LÉKAŘSKÁ FAKULTA

VADEMECUM

průvodce doktorským postgraduálním studiem

Přejeme hodně štěstí při studiu.

