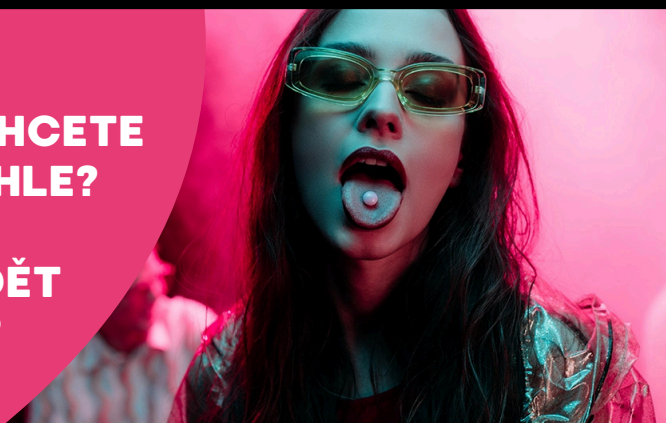


DRUGS INFO SITE

JSTE SI JISTÍ, ŽE CHCETE
UŽÍT PŘÁVĚ TOHLE?

NENÍ LEPŠÍ VĚDĚT
CO SI DÁTE?



drugsinfosite@protonmail.com



drugsinfosite.org

ANONYMNÍ ANALÝZA
PSYCHOTROPNÍCH LÁTEK
ZDARMA

KONZULTACE
A ODBORNÉ PORADENSTVÍ

HARM REDUCTION
A VYZKUMNÁ AKTIVITA

MOŽNOSTI ODBĚRU VZORKŮ

SBĚRNÉ "AMNESTY" BOXY

Kde?

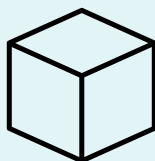
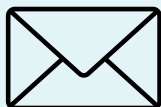
SANANIM, Sokolská 1805/26, 120 00, Praha 2

Centrum adiktologických služeb, Říční 1252/3a, 500 02 Hradec Králové

Další aktualizované adresy sběrných boxů naleznete na: drugsinfosite.org

Jak to probíhá?

- 1 U sběrného boxu naleznete obálku s plastovým sáčkem
-> do něj vložte vzorek (minimálně jako na špičku nože, čím více tím lépe!)
Sáček se vzorkem poté vložte do obálky a vhod'te do sběrného boxu



- 2 Na plastovém sáčku najdete anonymní QR kód pod kterým vyplníte dotazník online (dotazník lze vyplnit i při zadání čtyřmístného kódu na drugsinfosite.org)

- 3 Výsledky jsou pak k dostání na drugsinfosite.org pod čtyřmístným kódem

POZOR!!!

Vzorky bez kódu a vyplněného dotazníku nebude možné zanalyzovat!!

"ON SITE" TESTOVÁNÍ PŘÍMO NA FESTIVALECH

Součástí projektu Drugs info Site jsou výjezdy a přímá analýza poskytnutých vzorků na festivalech



Aktuality ohledně plánovaných akcí a výsledky analýz naleznete na: drugsinfosite.org

Co jsou nové psychoaktivní látky (NPS)?

NPS jsou látky různého, především syntetického původu

-> napodobují účinky klasických drog

-> bývají šířeny jako „extáze“ a jiné známé látky,
ale **skutečný obsah produktů se často liší**

-> jejich účinky v závislosti na dávce jsou velmi málo prostudované

-> toxicita a nežádoucí vedlejší účinky málo prozkoumané

-> mnohdy je užívání těchto látek spojené se **závažnými intoxikacemi či úmrtími**

-> jde především o **syntetické kanabinoidy, katinony, opioidy, deriváty amfetaminu atd.,**

Proč je nutný aktivní sběr vzorků?

-> sběr vzorků od uživatelů **efektivně doplňuje obraz o skutečné situaci** v rozšíření NPS

-> **významně zlepšuje účinnost preventivních a terapeutických postupů**

-> pomáhá zvyšovat povědomí o experimentování s psychotropními látkami

-> **často pomůže zabránit závažné intoxikaci**



3. LÉKAŘSKÁ
FAKULTA
Univerzita Karlova



Laboratoř forenzní
analýzy biologicky
aktivních látek

