

Jak nevyhořet v první linii: Bavorská venkovská praxe VPL a projekt



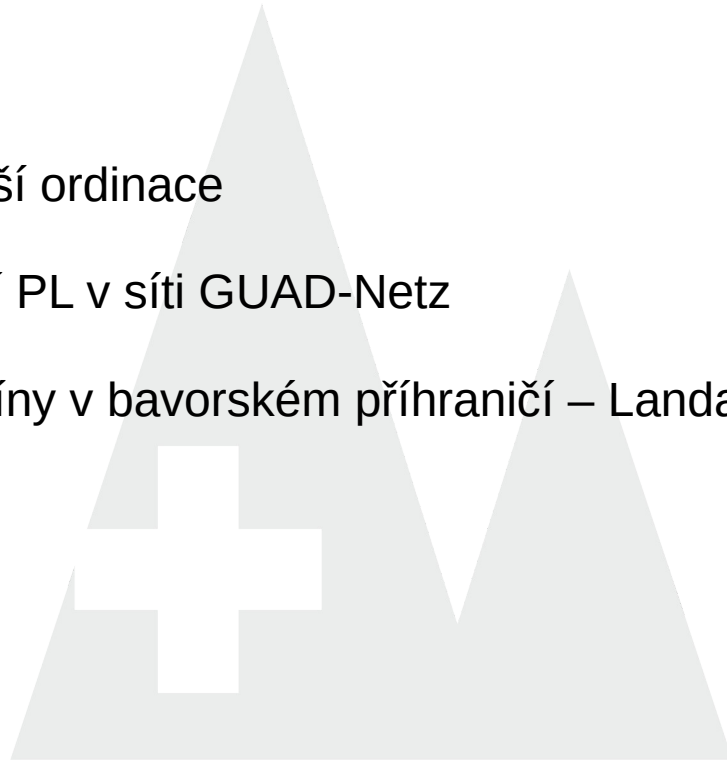
Agenda:

Krátké představení naší ordinace

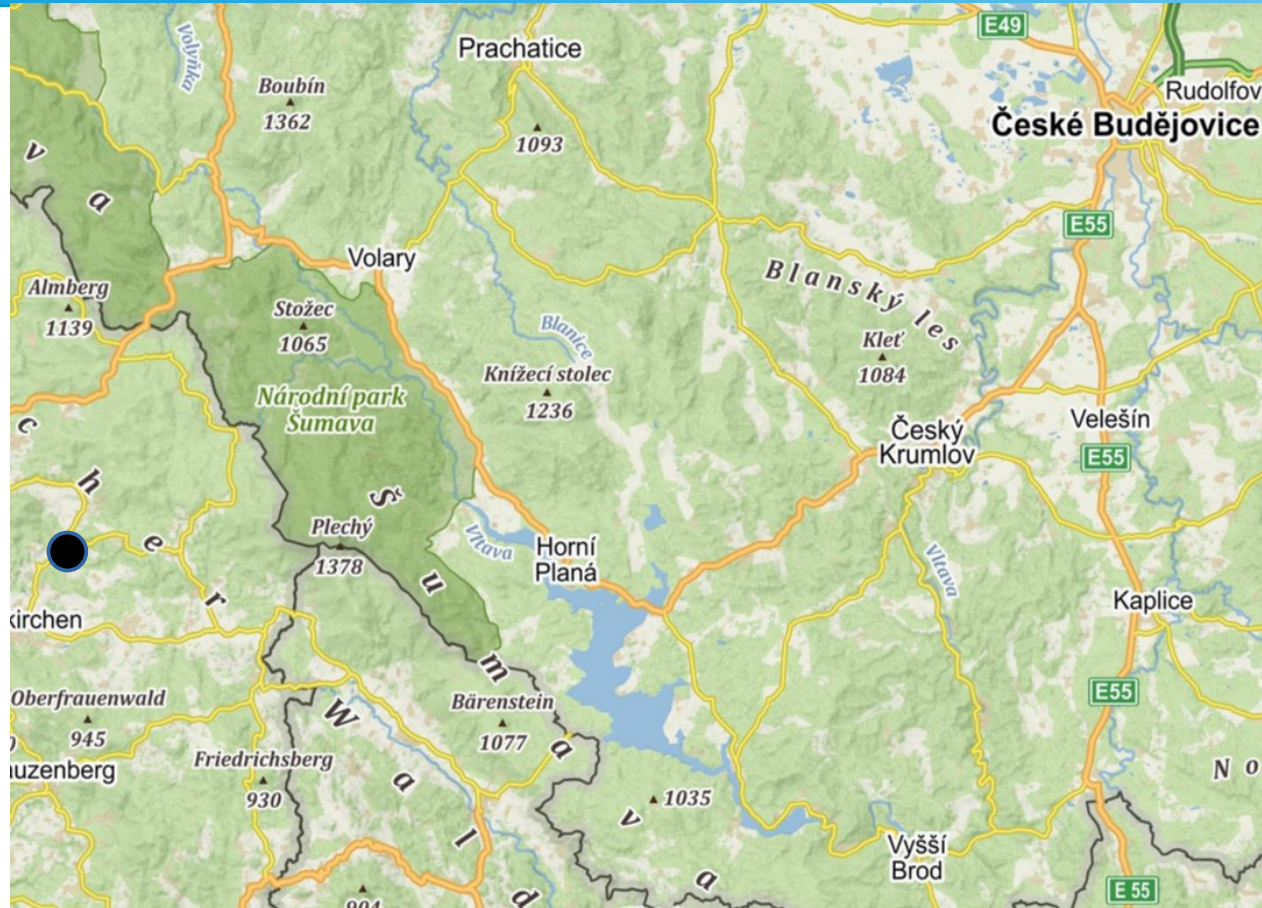
Kontinuální vzdělávání PL v síti GUAD-Netz

Výuka studentů medicíny v bavorském příhraničí – Landarztmacher

Šumavský doktor



Jak nevyhořet v první linii: Bavorská venkovská praxe VPL a projekt



Zdroj: Mapy.cz

Jak nevyhořet v první linii:
Bavorská venkovská praxe VPL a projekt



Zdroj: V. Hošek

Jak nevyhořet v první linii:
Bavorská venkovská praxe VPL a projekt



Zdroj: V. Hošek

Jak nevyhořet v první linii: Bavorská venkovská praxe VPL a projekt



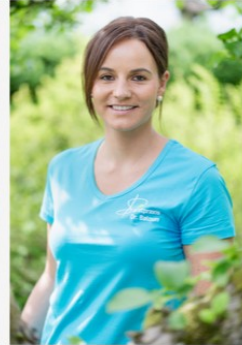
MUDr. Rudolf Baloun

Facharzt für Innere Medizin (A-Prüfung in München, BLK, Bayern), Hausarzt, Palliativmedizinische Dienstleistungsleistung, WEK-ärztliche Dienstleistungsleistung
„Die umfangreiche Betreuung unserer Patienten macht mit diesem tollen Praxissteam echt Spaß!“ www.aktuelle.de



Antonia Peschl

Arzttherapeutin, VERA- Versorgungsassistentin
„Ich bin nun schon seit 1990 in dieser Praxis tätig und kann immer noch sagen, dass mir die Arbeit mit Kollegen, Patienten, und dem DHP Spaß macht.“



Julia Ascher

Arzttherapeutin
„Der Umgang mit Menschen macht mir viel Freude. Es wird nie langweilig, es gibt immer etwas Neues, man lernt nie aus. Auch wenn es manchmal stressig ist, wird ab und zu ein Spätsachen gemacht, denn Lachen ist gesund.“



Corinna Hellauer

Arzttherapeutin



Stefanie Gründinger

Krankenschwester, Fachkraft für Intensivpflege

Kontinuální vzdělávání PL v síti GUAD-Netz

- síť PL v bavorském příhraničí, fungující od r. 2016
- t.č. asi 60 participujících ambulancí a řada spolupracujících
- častá frekvence online přednášek a journal clubů
- velký důraz v síti kladen na evidence-based data, za tím účelem vznikají a jsou aktualizovány SOP's pro práci lékařů v síti
- většina akcí má akreditaci LK k udělení kreditů celoř. vzdělávání
- přednášející z evropských univerzit s minimálním nebo co nejmenším konfliktem zájmů
- účast lékařů ve vybraných časech povinná, min. však 1 x týdně

Kontinuální vzdělávání PL v síti GUAD-Netz

- zcela bez sponzoringu farmaceutických firem ¹
- praxe zapojené do sítě nesmějí přijímat farmaceutické reprezentanty (tedy je u nás neuvidí ani studenti), etický kodex
- financování sítě umožnila regionální zdravotní pojišťovna, která umožňuje pacientům se do programu sítě zapsat
- síť má vlastní pracovní síly pro organizaci a administrativu
- pojišťovna pravidelně vyhodnocuje svoje benchmark – kritéria pro chod sítě (spotřeba jedn. skupin léků, ATB, počet hospitalizací...) ve srv. s ordinacemi mimo síť

¹Austad KE, Avorn J, Kesselheim AS (2011) Medical Students' Exposure to and Attitudes about the Pharmaceutical Industry: A Systematic Review. PLoS Med 8(5): e1001037. doi:10.1371/journal.pmed.1001037

Kontinuální vzdělávání PL v síti GUAD-Netz

- plnohodnotným členům sítě je pak umožněno nad rámec paušálů účtovat některé speciální úkony (CV-prevence systémem Arriba, Medichack...)
- členům sítě jsou k dispozici databáze DEXIMED, Arzneibrief.....
- mnohé výhody pro pacienty: rychlejší zprostředkování termínu na specializovaném pracovišti (odborné praxe spolupracující se sítí), širší nabídka termínů, možnosti častější preventivní prohlídky....

Výuka studentů medicíny v bavorském příhraničí – Landarztmacher

Zdroje inspirace pro českou výuku mediků:

- iniciátor akce dr. Wolfgang Blank, PL v Bav. lese a dlouholetý učitel KPL UKR
- „Exzellenter Sommer“ – celkem od r. 2015 více než 400 studentů
- podpora projektu od obcí regionu, AOK Bayern a podnikatelů, 850 EUR / student / 4 týdny trvání
- spolupracuje až 35 **vybraných** ambulancí PL v regionu, dále kooperují v různé formě pediatrie, chirurgové, anesteziologové
- na 1 běh ca 30 studentek/studentů
- velký zájem studujících z celého Německa, studenti na projekt dlouho dopředu dle CV/motivačních dopisů vybírání – velký zájem i z Rakouska, Nizozemí
- důraz kladen na nácviky komunikačních i praktických dovedností v gesci PL, základy psychosomatiky...cílem je co nejvíce zapojit studenty do chodu ambulancí

Výuka studentů medicíny v bavorském příhraničí – Landarztmacher

Zdroje inspirace pro českou výuku mediků:

- instruktáž sester a jejich podpora výuky
- po práci v ambulancích : „teachings, workshops“ – kurzy šití, kurz ekg, základy ultrasonografie, geriatrický pacient, deprese, bolesti zad
- ve všech kurzech důraz na red flags a evidence based medicine, DP, odlišení důležitého od nedůležitého a rychlé rozhodování
- hromadné ubytování pro lepší interakce je vždy důležitým faktorem kurzu
- společné sportovní aktivity na horách – „team building“, kompatibilita PL s rodinným životem

Výuka studentů medicíny v bavorském příhraničí – Landarztmacher

Proč to všechno děláme ?

- kontakt s mladými nás stimuluje a motivuje, nabíjí novou energií :), nejednou motivace pro vlastní zlepšení práce / chodu ambulance
- posílení prestiže oboru PL
- ukázání šíře oboru a radost z práce lékaře
- osobní zodpovědnost na budoucnosti našeho stavu
- nejlepší recept, jak nevyhořet :)

Výuka studentů medicíny v šumavském příhraničí – Šumavský doktor

- inspirace projektem Landarztmacher
- spolupráce s KPL 3. LF UK
- 1. běh Šumavského doktora odstartoval 30.1.2022 (zimní prázdniny)
- motivování studenti 5. ročníku 3. LF UK
- výběr studentů: motivační dopis, CV, rozhovor se studenty
- celá akce pro studenty plně sponzorována místními podnikateli, včetně jídla, dojíždění a ubytování

Výuka studentů medicíny v šumavském příhraničí – Šumavský doktor

Problémy:

Jak motivovat české PL k většímu zapojení do projektu ?

Požadavek studentů na krátkou rotaci mezi jedn. praxemi.

Problém získat dostatečný počet praxí na CZ straně pro projekt.

Možné odlákání budoucích lékařů do Německa jako častý argument ?!

Jak nevyhořet v první linii:
Bavorská venkovská praxe VPL a projekt



Jak nevyhořet v první linii:
Bavorská venkovská praxe VPL a projekt



15.07.2022

Rudolf Baloun

Jak nevyhořet v první linii:
Bavorská venkovská praxe VPL a projekt





Děkuji vám za pozornost !