



Kabinet praktického lékařství

3. lékařské fakulty Univerzity Karlovy v Praze



Inspirace u kolegů praktiků v Německu

MUDr. Pavel Martínek

Předatestační příprava

Celkem 5 let

lůžková oddělení (3 r.)

ambulantní sféra (2 r.)

Interna (1,5 r.)

Volitelný obor nebo obory (*) (1,5 r.)

VPL (1,5 r.)

**VPL /
chirurgie /
pediatrie
(Bavorsko)
(0,5 r.)**

+ Kurs základní psychosomatické péče (80h.)

Platí pro Sasko, do 30.4. i pro Bavorsko, kde bylo ale od 1.5.2020 schéma ještě dále rozvolněno

Předatestační příprava

- Délka jako většina ostatních oborů
 - zkušenosti
 - Na roveň s ostatními odborníky
- Volitelné obory 2 roky (z 5ti)
 - školenec je svéprávný, sám se dokáže odhadnout
- Stáže nejsou
 - Lze zůstat na malém městě
- Dlouhé bloky
 - Zaměstnavateli se vyplatí

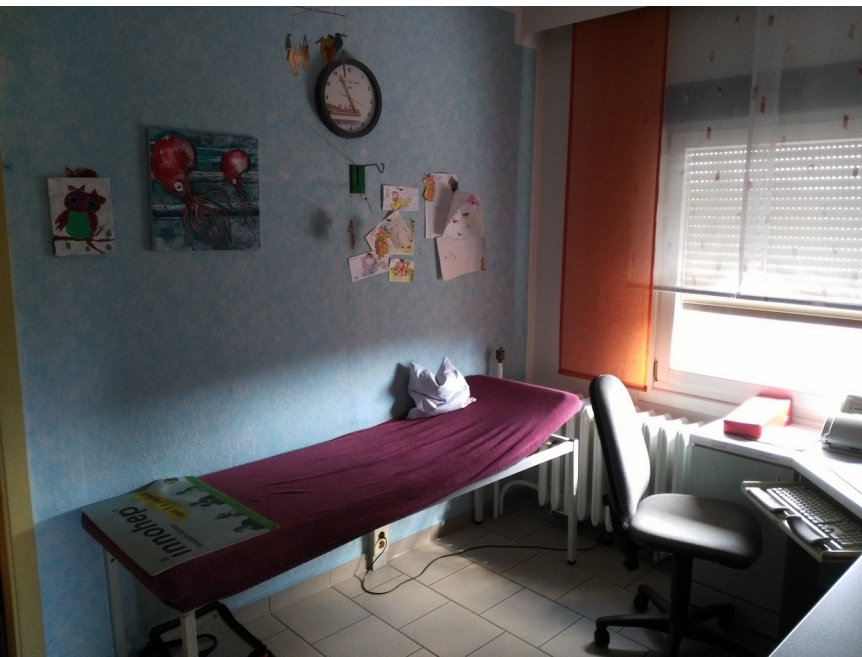
Realita

- VPL ošetřuje i děti
- Pracovní lékařství dělají pracovní lékaři
- Velké vytížení, mnoho návštěv u pacientů doma
- Preskripční omezení neexistují
 - Lze psát, na co si troufneme, pokud dodržíme indikaci

Rozšířená realita



Rozšířená realita



Rozšířená realita



Rozšířená realita





Rozšířená realita



Co si vzít od sousedů?

- Předatestační přípravu (ideálně tak jak je)
- Absenci preskripčních omezení
- PL je svéprávný - může dělat, co umí a na co si troufne
- Disciplína specialistů – posílání informací PL
- Dobrý systém pohotovostních služeb

Co je v ČR lepší?

- Elektronizace (datová schránka, eZpráva, e-recept a další e-věci)
- 1 pacient – 1 praktik
- Strukturovanost informací - preventivní prohlídky apod.
- Hustší síť specialistů (i když lipidologa v každé vesnici asi nepotřebujeme :-)





Kabinet praktického lékařství

3. lékařské fakulty Univerzity Karlovy v Praze



Simulace v praktickém lékařství

MUDr. Pavel Martínek

Princip

- Rozhovor s „pacientem“ – dobrovolníkem/studentem
- Problémové situace
 - Příliš povídavý pacient
 - Pacient s psychosomatickými obtížemi
 - Latentně agresivní pacient...
- Strukturovaný rozbor samotnými studenty, školitel jako facilitátor

Jak simulace vypadá?



Realističnost



Realističnost



Bc. Jiřina Simulátorová, 15.4.1971

8.8.	<p>A: Stále ještě polymorfní potíže - pocit "knedlíku v krku", u sestry nyní zjištěna hypothyreosa, pac. pocit plnosti v žaludku, zvýšené slinění, jako před měsícem</p> <p>O: Štítná žláza nadále nehmatná, uzliny rovněž, CRP 8.</p> <p>T: Zítra odběry TSH</p>
10.8.	<p>Výsledky biochemie FNKV</p>
1.9.	<p>Psychologické vyšetření (eZpráva)</p>
4.9.	<p>A: Pac. si stěžuje na psychologa, údajně nařčení z alkoholismu, pije ale jen skleničku denně, již k němu nechce chodit, potíže stejné. T: Nabídnut escitalopram 5mg, chce si ještě rozmyslet</p>
2.10.	<p>Nález gastrokopie (scan)</p>

Děkuji za pozornost!