

Ekonomický Informační Systém

Organizace: Univerzita Karlova Rok: 2022

Vydání objednávky

Řada dokladů: 9 Evidenční číslo: 0 Číslo obj.: 4.4.2022 Popis: Partner: Klasifikace: Rozpočet: Dodávka: Poznámka

Vydání objednávky: Položky Tisky Původní Oběh dokladů Dokumenty

Řada dokladů: Vystaveno: 4.4.2022 Partner: Klasifikace: Rozpočet: Dodávka: Poznámka

Evidenční číslo: 0 Odesláno: Adresa: Adresa pro tisk: Dodací adresa: Účet

Číslo objednávky: Storno: Kód/DUČ:

Číslo jednací: Způsob předání: Název I:

Číslo ÚKZ: Kód bank. účtu: Úlice:

Stav: KODPRAC: Osb. oznávení: PSČ/Obec:

Popis: Stát:

Měna:	CDK	Nulová sazba	2. sazba	1. sazba	Základní sazba	Celkem CZK:
Kurz/Moběvil:	1,890	0,00	0,00	0,00	0,00	0,00
Celkem DEV:	0,88	0,00	0,00	0,00	0,00	0,88

Měna: Společná v DEV: Zbývá splnit v DEV: Společná v CDK: Zbývá splnit v CZK:

Seznam vydaných objednávek

Evidenční číslo	Číslo objednávky	Partner	Popis	Stav dokladu	Celkem
-----------------	------------------	---------	-------	--------------	--------

Systém provozuje Univerzita Karlova. EIS není napojen na CAS a přístupy do něj nastavuje Ekonomické oddělení .

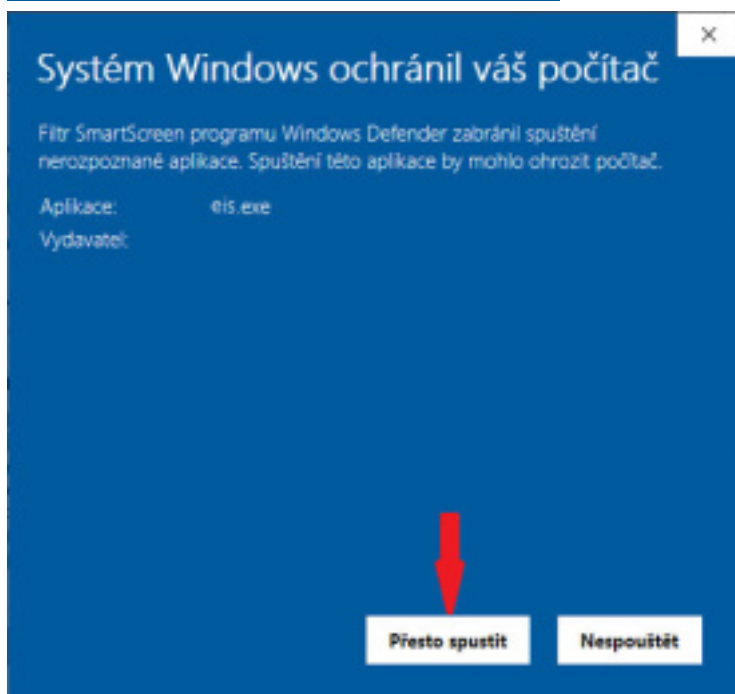
Instalace EIS

EIS lze ve Windows nově provozovat jako nainstalovanou aplikaci. Instalaci provedete spuštěním následujícího instalátoru:

[Instalátor EIS ke stažení ZDE](#)



Soubor eis.exe si stáhněte a spusťte. Po instalaci by se měla v nabídce start a na ploše objevit tato zelená ikona. Při instalaci se může objevit upozornění filtru SmartScreen. Povolte instalaci následujícím způsobem:



Instalátor instaluje do počítače i potřebný SilverLight, který ale potřebuje mít administrátorská oprávnění. Pokud je nemáte, instalace se nedokončí a budete muset instalaci spustit znovu pod administrátorským účtem.

Přístup k EIS z internetového prohlížeče

EIS lze používat i nadále pomocí internetového prohlížeče Edge, a to na adrese

<https://eis.ruk.cuni.cz/3lf>

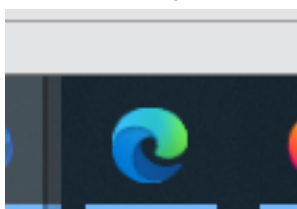
Pro chod EIS je nutné mít v počítači nainstalovaný **Silverlight** a prohlížeč **Edge**, který je potřeba patřičně nastavit.

Instalace SilverLight

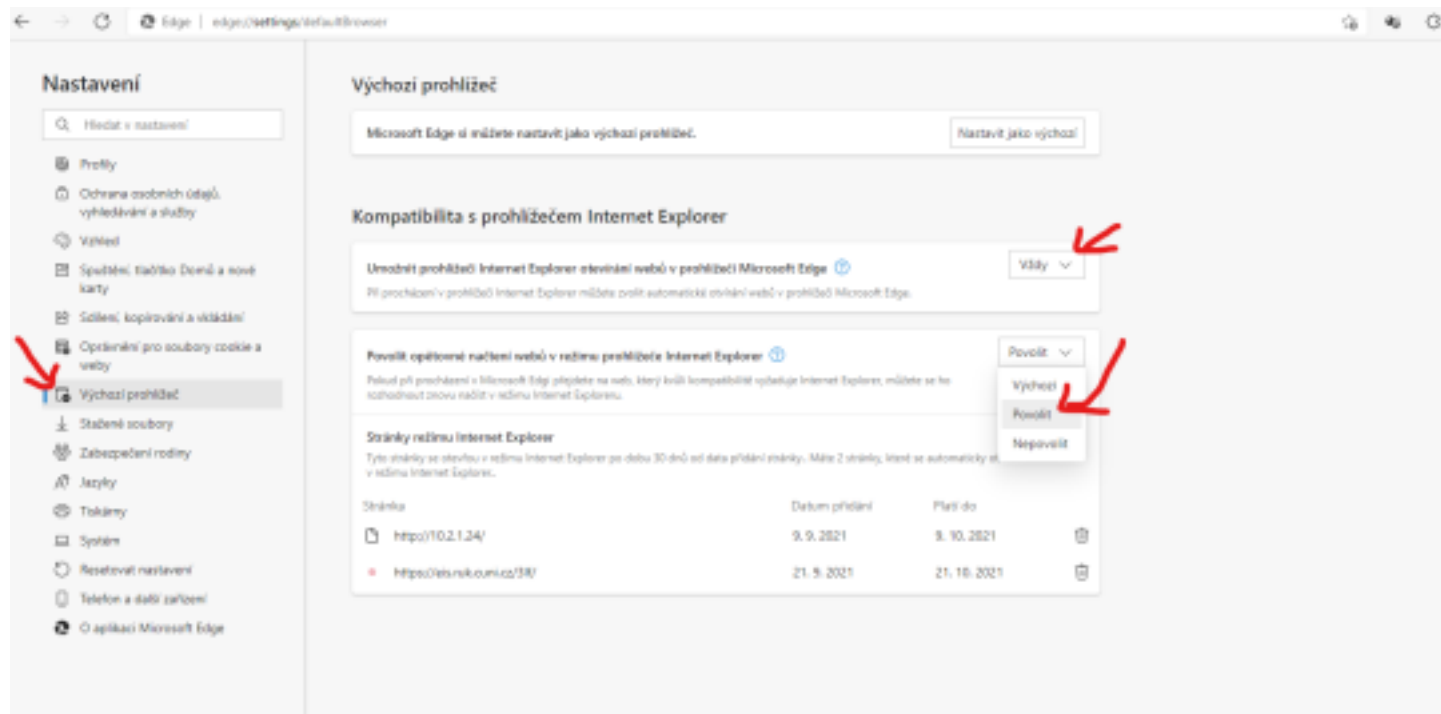
Sáhněte správný instalační soubor v závislosti na verzi OS a nainstalujte
Windows - [32bit](#) nebo [64bit](#)

Nastavení prohlížeče Edge pro EIS

1. Spustíme Edge

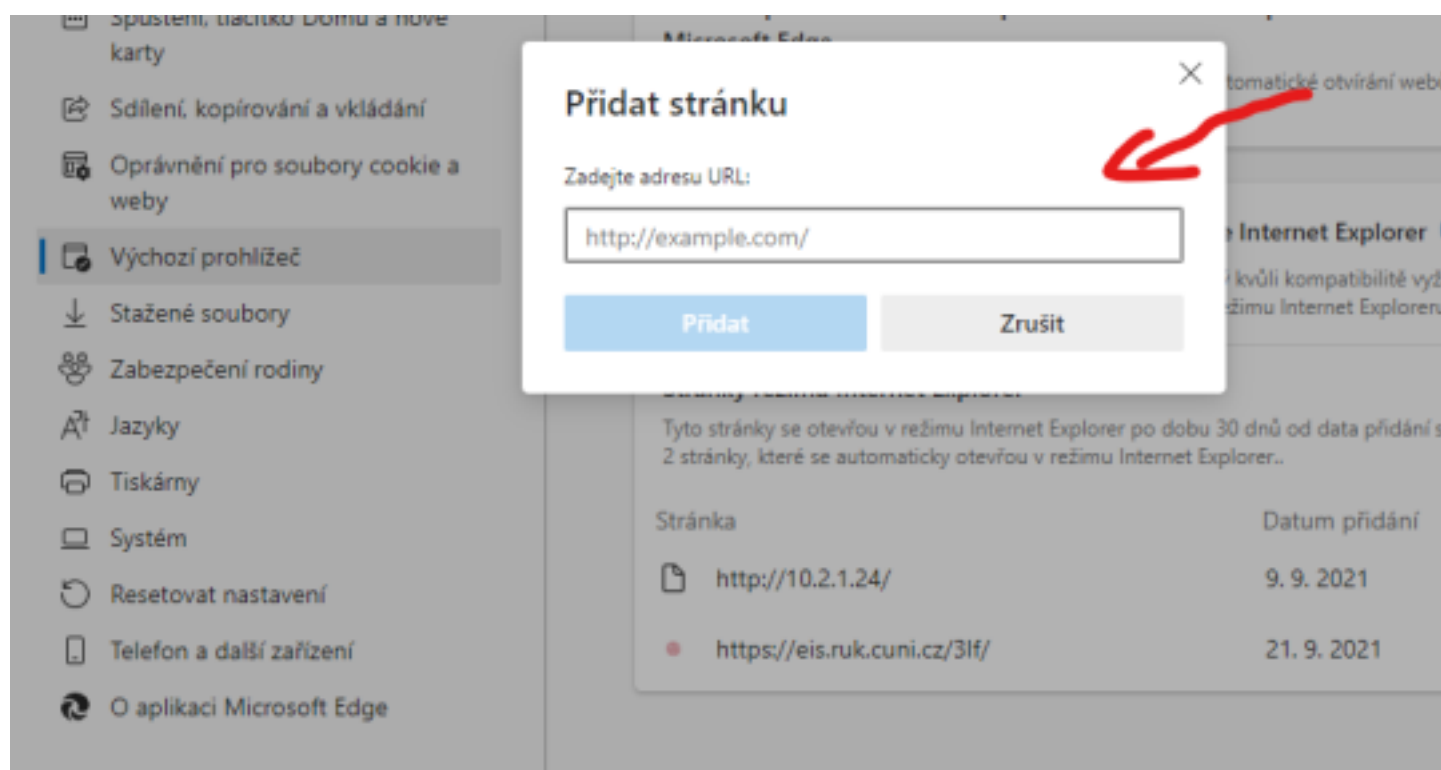


2. V nastavení Edge, kam se dostaneme pomocí kliknutí na *tři tečky* vpravo nahoře, **povolíme režim kompatibility s prohlížečem Internet Explorer**. V levém menu kliknout na položku *Výchozí prohlížeč*, poté v řádku *Umožnit prohlížeči Internet Explorer otevírání webů v prohlížeči Microsoft Edge* zvolíme možnost *Vždy*, v dalším řádku *Umožnit prohlížeči Internet Explorer otevírání webů v prohlížeči Microsoft Edge* zvolíme *Povolit*

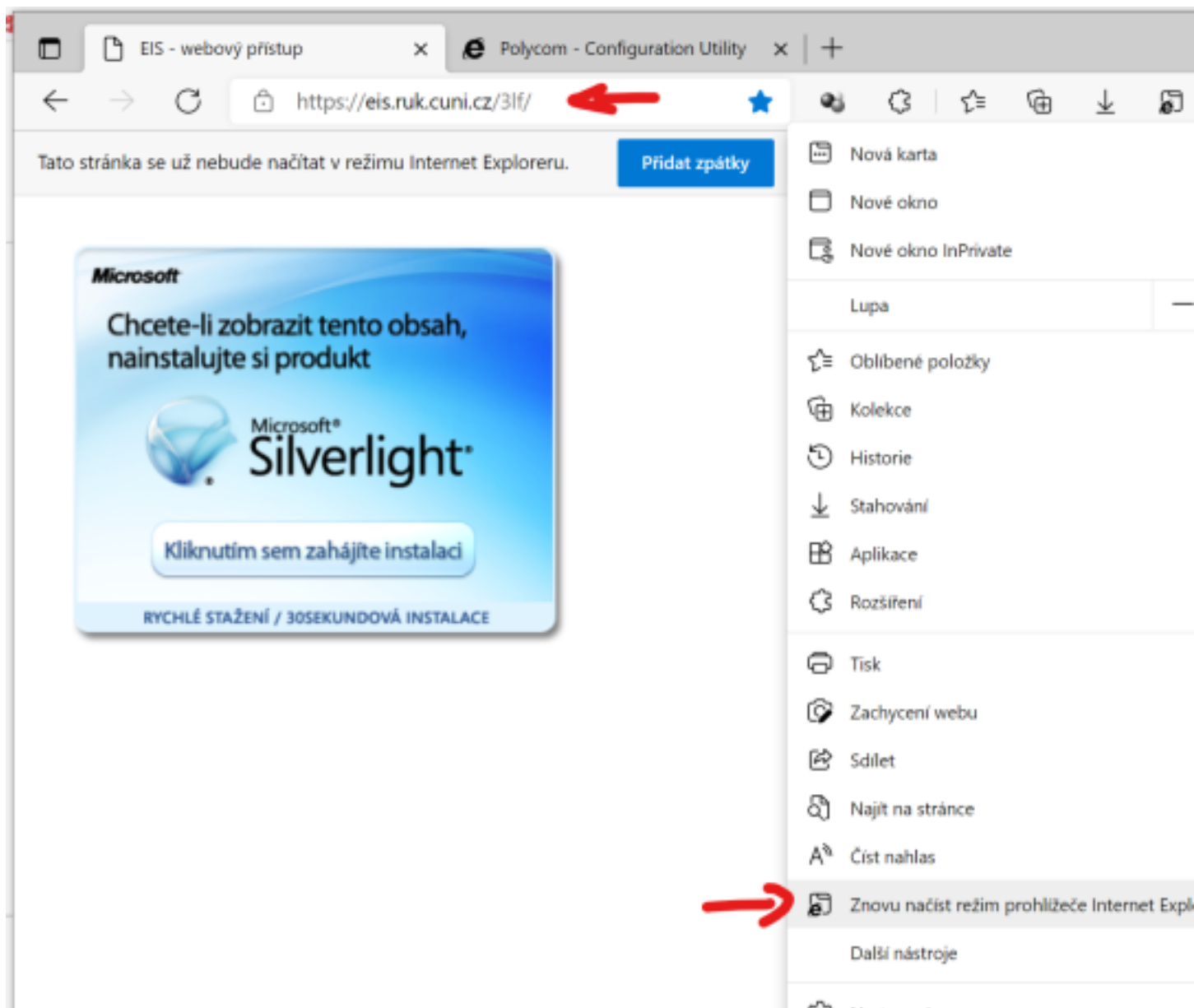


3. Pak je potřeba **přidat stránky** pro režim kompatibility.

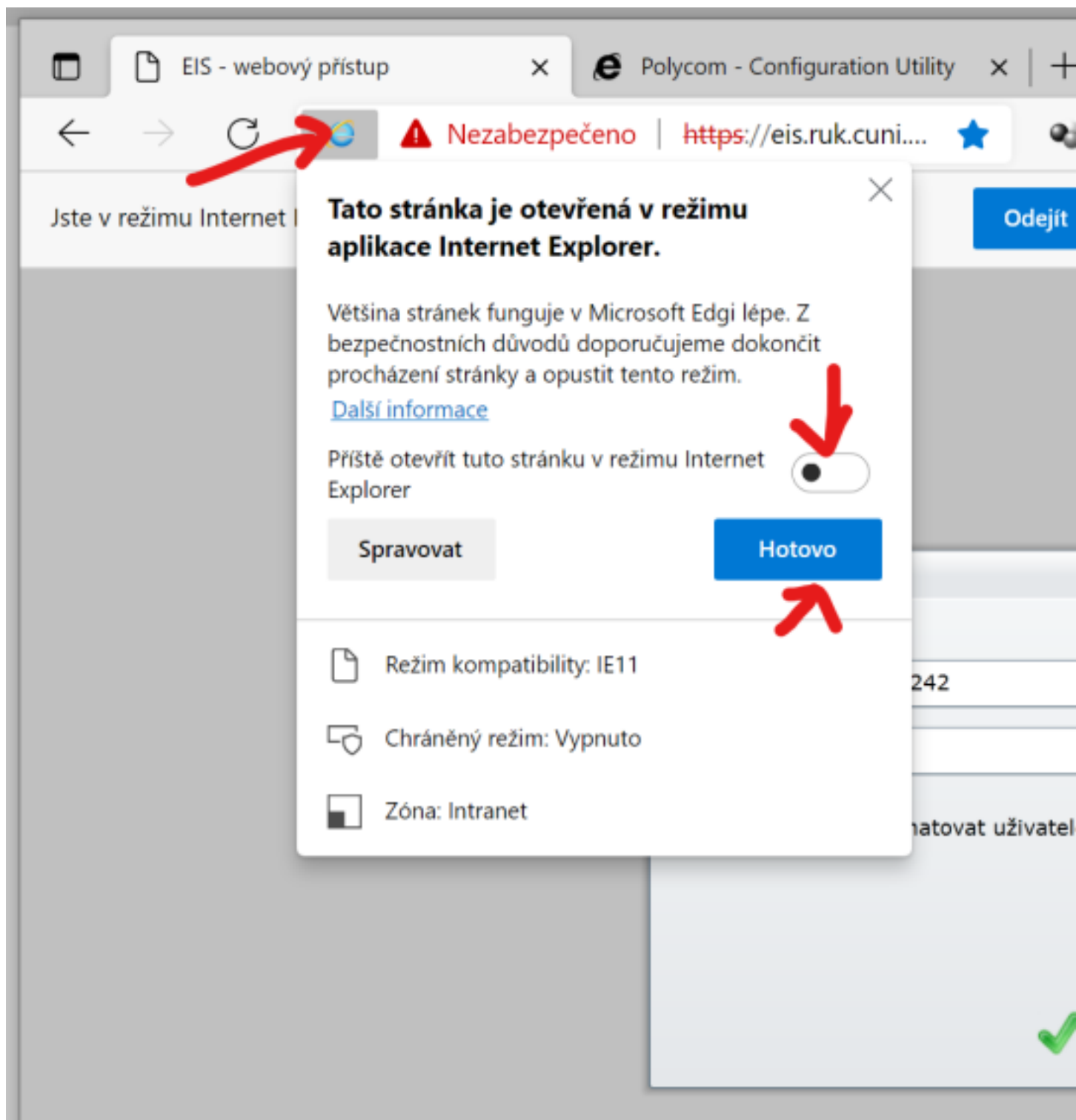
První způsob - v nastavení Edge, v menu *Výchozí prohlížeč*, sekce *Stránky režimu Internet Explorer* kliknout na tlačítko *Přidat* a vyplnit adresu <https://eis.ruk.cuni.cz/3lf>



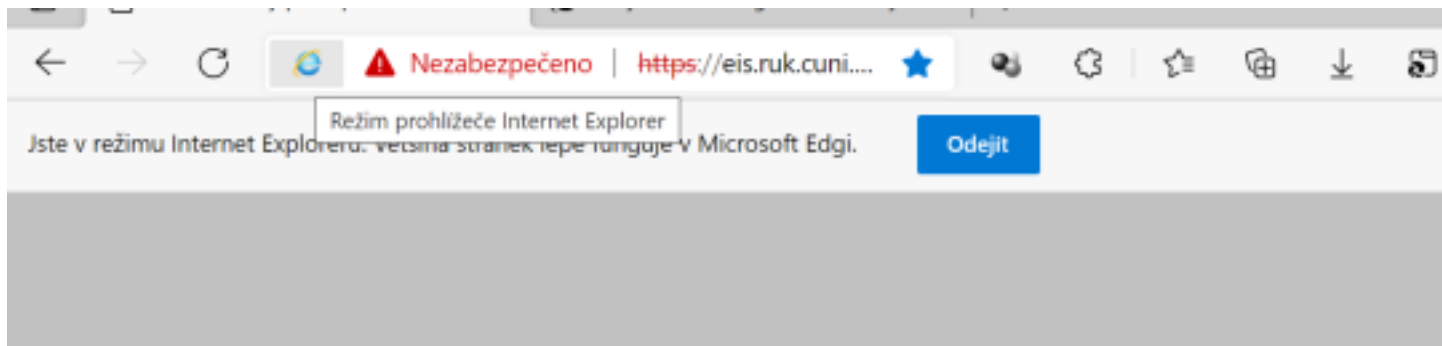
Druhý způsob - Napíšeme do adresního řádku adresu <https://eis.ruk.cuni.cz/3lf> a stiskneme klávesu Enter, pak v menu (*tři tečky vpravo nahoře*) zvolíme položku *Znovu načíst režim prohlížeče Internet Explorer*



4. Poté je potřeba nastavit, **aby se EIS vždy otevíral v režimu Internet Explorer**. Klikneme na ikonku Internet Exploreru vlevo vedle adresního řádku, klikneme na přepínač *Příště otevřít stránku v režimu Internet Explorer* a pak na tlačítko *Hotovo*

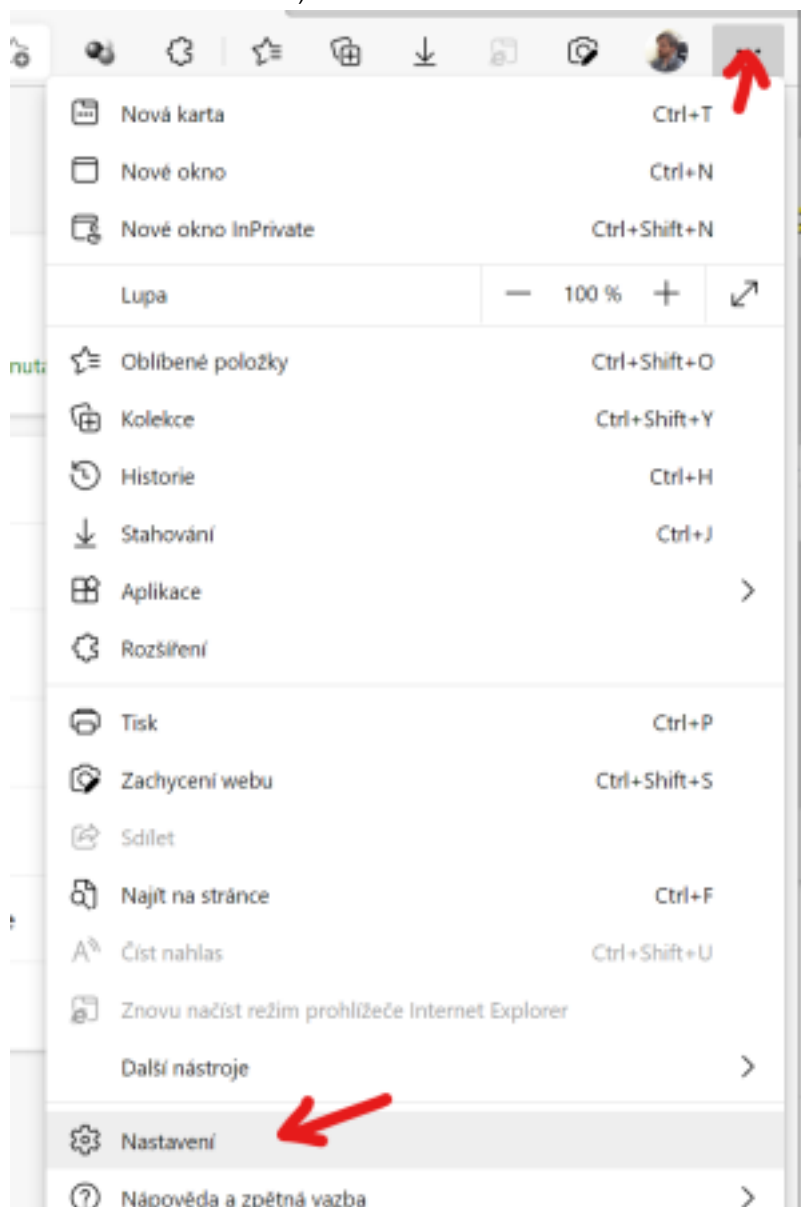


5. Informační lištu že jsme v režimu Internet explorer je potřeba ignorovat a je možné jí zavřít křížkem vpravo.

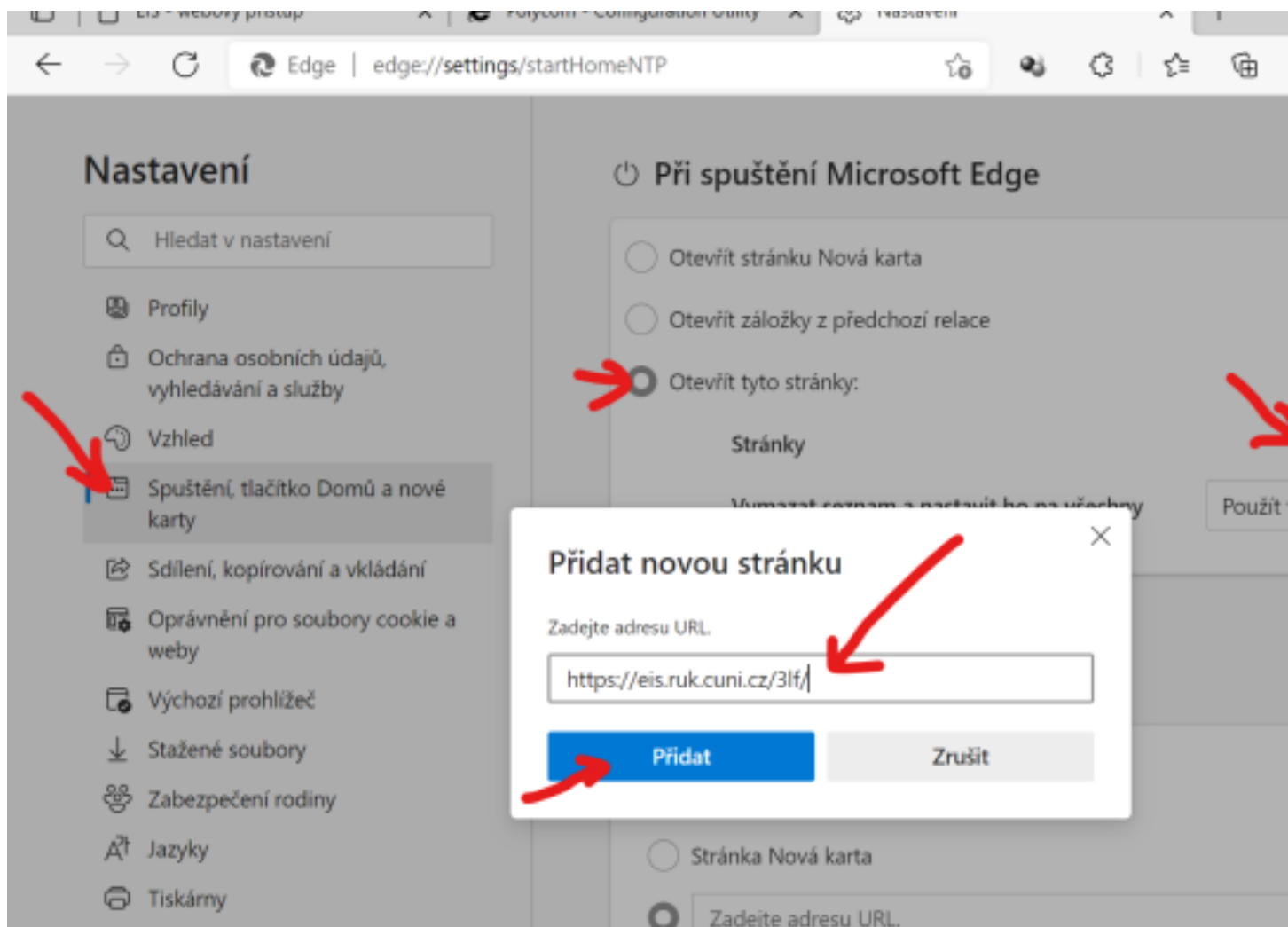


Automatické otevření EIS po spuštění Edge

Aby se po spuštění Edge automaticky otevíral EIS, musíme upravit nastavení Edge (tři tečky v pravo nahoře a v roletovém menu *Nastavení*)



V menu *Spuštění*, tlačítko *Domů a nové karty*, v sekci *Při spuštění Microsoft Edge* kliknout na kolečko *Otevřít tyto stránky* a poté na tlačítko *Přidat novou stránku*. Do dialogu vyplňte adresu EIS a klikněte následně na tlačítko *Přidat*.



Pak stačí prohlížeč zavřít. Po opětovném spuštění Edge se automaticky otevře stránka s EIS.